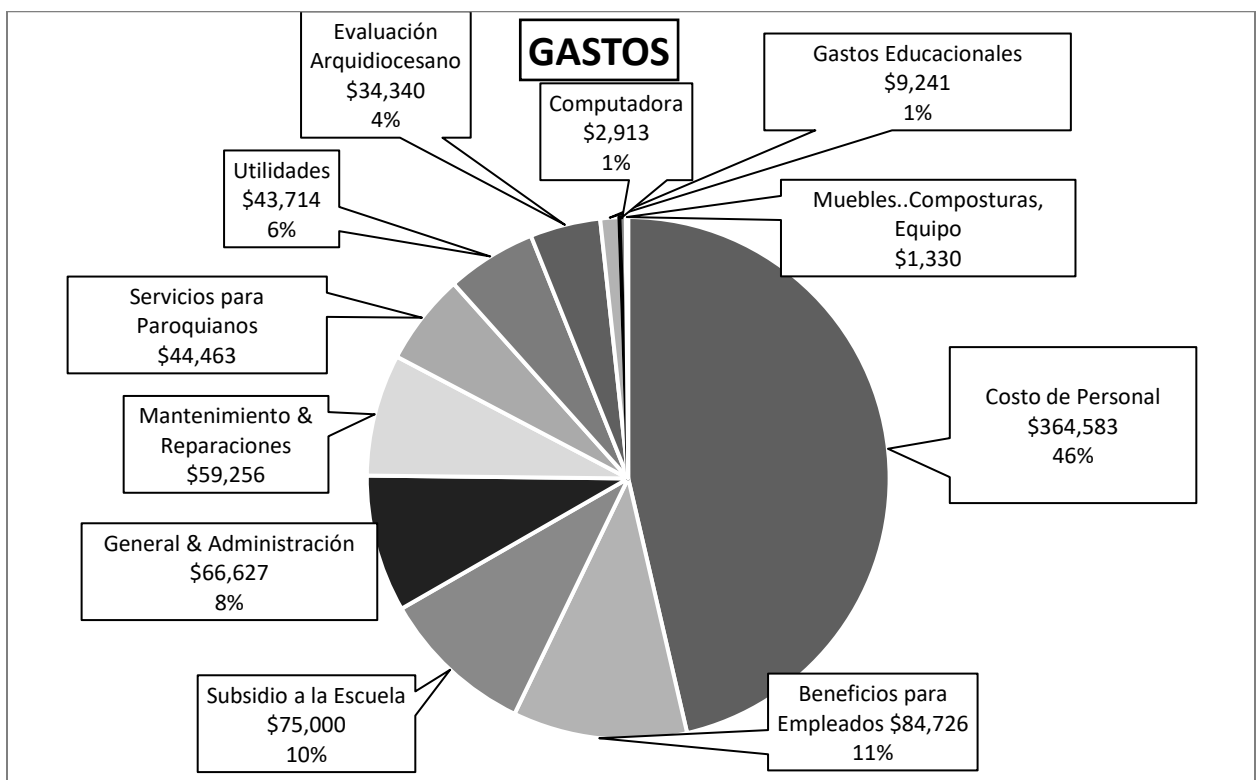
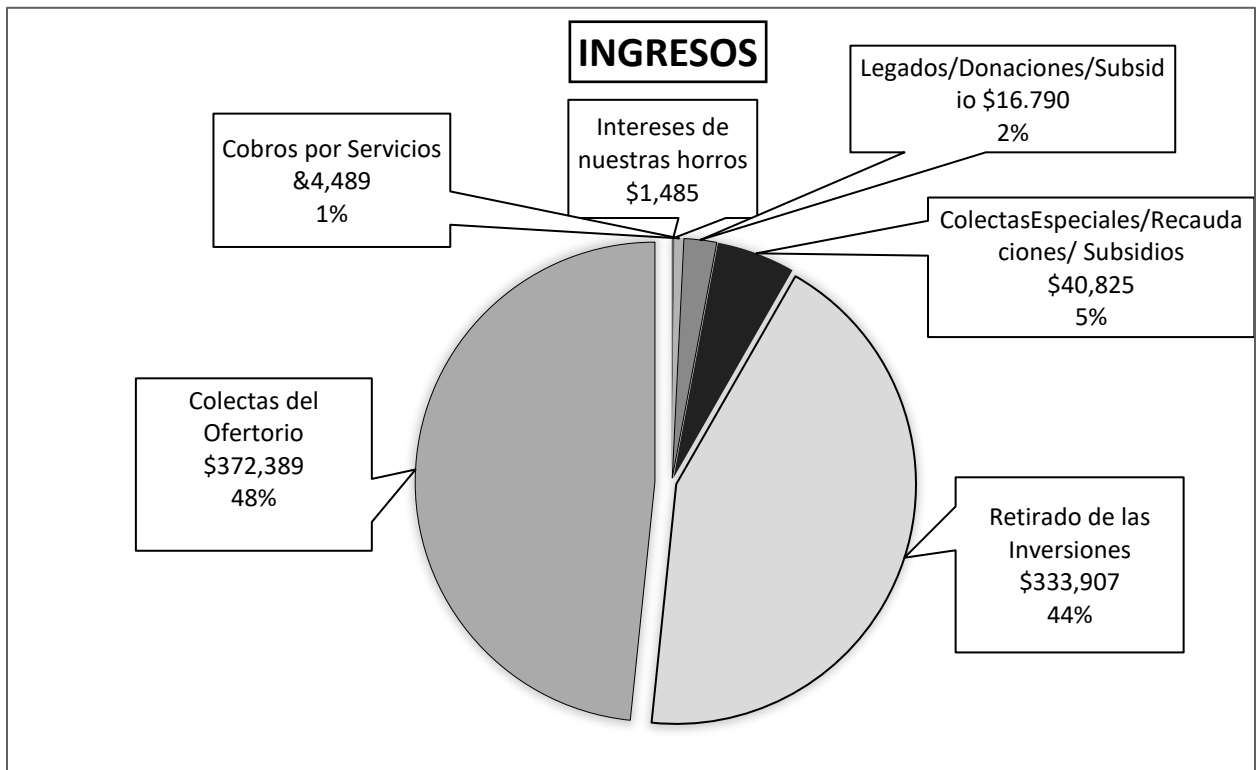


INGRESOS Y GASTOS: 1 de noviembre de 2021 al 31 de octubre de 2022





Preguntas Frecuentes #2

¿Cuál es la historia de las cuentas de inversión de la parroquia?

A fines de la década de 1990, la Arquidiócesis cerró oficialmente las iglesias de la Asunción, el Santísimo Sacramento y la Reina de la Paz. El Arzobispo Francis George las fusionó en la parroquia de Santa Cruz, llamada Comunidad Católica del Norte de Portland. También se consolidaron sus bienes y edificios. La Iglesia de la Asunción y los terrenos se vendieron a los desarrolladores de Assumption Village. La iglesia, la rectoría y el convento del Santísimo Sacramento se vendieron a la iglesia bizantina de Santa Irene. La iglesia Reina de la Paz, la rectoría, la escuela y la propiedad fueron adquiridas por la organización People of Praise. Además, nuestro fondo de inversión creció gracias a los generosos legados de varios feligreses. Todo el dinero se ha invertido en acciones y bonos conservadores de bajo riesgo con la Arquidiócesis de Portland. Nuestras cuentas típicamente han aumentado y/o disminuido con la fluctuación del Mercado de Valores a lo largo de los años. Una cosa se ha mantenido firme siempre... el Consejo Administrativo siempre se ha comprometido a ser buenos administradores de nuestros recursos y, bajo la guía de un asesor financiero, se retiraron principalmente las ganancias de inversión para cubrir los gastos de la parroquia.

¿Cuáles son las metas financieras de la parroquia?

El objetivo financiero de nuestra parroquia es tener el apoyo y la participación de los feligreses en el ofertorio para financiar con éxito nuestros ministerios y obligaciones parroquiales. Cada año, el Consejo Administrativo se esfuerza por garantizar que avancemos en la Misión del Evangelio de Jesucristo y sirvamos las necesidades sacramentales de nuestra familia parroquial. Para lograr esto, necesitamos recursos financieros que nos permitan brindar educación religiosa, preparación sacramental, estudios de fe y el subsidio ordenado por la Arquidiócesis a nuestra escuela parroquial. Al igual que usted, Santa Cruz tiene gastos mensuales y anuales. También estamos comprometidos a emplear personal profesional y competente para proporcionar programas y ministerios para todos los feligreses. El apoyo de los feligreses de Santa Cruz y su participación en el ofertorio nos permite lograr con éxito los objetivos pastorales que una parroquia vibrante como la nuestra requiere y desea.

¿Cuál es el estado financiero de la parroquia?

Por favor, estudie los gráficos circulares de ingresos y gastos de la parroquia al otro lado de este folleto. Como puede ver, hemos confiado sustancialmente en nuestras inversiones para brindar los ministerios, la educación religiosa y los servicios a la parroquia.

Su Equipo del Consejo Administrativo: P. Mark Bachmeier, Jana Ripley, Terry Davis, Bev Belanger, Terry Hoffart, Sandy Tamiesie, Jim Safranski, Deb Volker, RJ Tagorda y Julie Johnson.

¡Esté atento a más información y preguntas frecuentes la próxima semana!